



ISTRUZIONI D'USO

REF WSX- E5 / BAR004



**ATTENZIONE : LEGGERE ATTENTAMENTE IL MANUALE PRIMA
DELL'UTILIZZO**



Jiangyin EVERISE Medical Equipment Co.,Ltd
Add:1001Chengyang Road, Jiangyin City,Jiangsu Province, China.
Tel:86-510-86900900

Fax:86-510-86900111 - Code:214423 - Website: www.EVERISEmedical.com

1 Descrizione

- ❖ La WSX E5 è una barella a cucchiaio per la movimentazione di pazienti in stato d'emergenza. La barella è progettata per aiutare il paziente ad avere un minimo di autonomia di movimento quando lo spazio è limitato o quando il paziente necessita di movimento parziale del corpo.
- ❖ La barella deve essere utilizzata secondo i protocolli del paese in cui viene utilizzata.
- ❖ La barella è per uso professionale previo adeguato addestramento e deve essere sollevata da minimo 2 operatori.
- ❖ La barella è costruita da due parti che si disaccoppiano, dopo lo sgancio fare scorrere le due parti sotto il paziente e ricongiungere per il sollevamento.
- ❖ La lunghezza della barella può essere regolata in base alla lunghezza del corpo del paziente.
- ❖ L'estremità inferiore è progettata come una struttura a telaio più stretta che permette l'utilizzo della barella in spazi ristretti.
- ❖ La barella viene fornita con un set di tre cinghie di tenuta del paziente
- ❖ La lunghezza può essere regolata in 4 posizioni
- ❖ La barella è radiotrasparente e adatta alla scansione a raggi X e TC

2. Conservazione della barella

- ❖ La barella può essere ripiegata. Sbloccare i perni di bloccaggio su entrambi i lati della barella. Estendere completamente la sezione del piede estraendola fino a quando non sono visibili i cardini. Sollevare la sezione piedi e piegarla.

3. Parametri

Portata : 159 kg

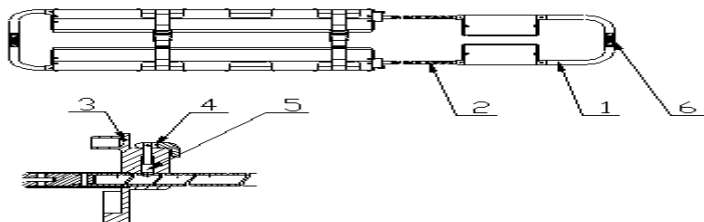
Peso netto : 7,5 kg

Dimensioni piegato 1180 mm x 450 mm x 85 mm

Aperto : 1640 mm x 445 mm x 65 mm

4 Illustrazioni della barella

- 1 corrimano corto S
- 2 Barra di comando
- Manicotto del tubo di protezione della serratura 3 B
- 4 S blocco di localizzazione
- 5 Inserto per localizzatore di carica
- 6 elementi di giunzione



5 Istruzioni

1 Divisione barella

Ruota la leva per capovolgere il lato corto

L'asta telescopica deve essere inserita nella piastra di fissaggio e nel kit tubo, regolandola alla giusta lunghezza, premere il blocco di posizionamento e mettere il calcio nel foro, premere gli elementi di giunzione alle estremità della barella e separarla; la barella può essere separata da sinistra a destra

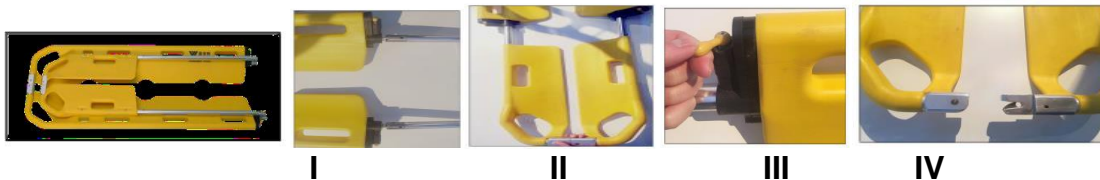
Passaggi

I Invertire il corrimano corto

II Gira la barra di comparazione

III Premere il blocco di localizzazione del calcio

IV Premere l'elemento di giunzione e separare la barella



2. Piegatura della barella

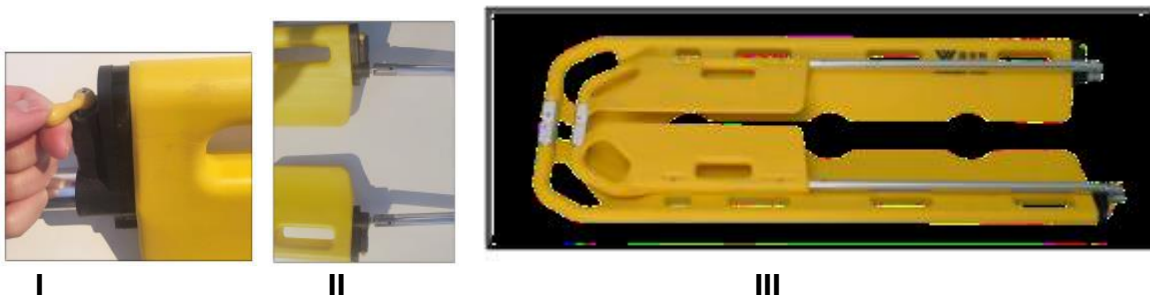
Mettere il blocco di posizionamento del calcio verso l'alto, spingere la barra di compressione fino alla piegatura più lunga (piegare dopo separazione nella parte lunga, da sinistra e destra) in modo da soddisfare le necessità di imballaggio.

Passaggi

I Muovere verso l'alto il blocco

II Spingere la leva verso l'esterno al massimo

III Piegare per il lungo



ATTENZIONE : PRIMA DI PIEGARE LA BARELLA TOGLIERE IL BLOCCO

6 MANUTENZIONE

Mettere l'olio lubrificante regolarmente negli spazi di piega per assicurarsi che la piega sia sempre possibile, piegare con cura e lentamente.



ATTENZIONE : DIVIETO DI MODIFICARE LA MASSIMA PIEGATURA E LA MASSIMA PORTATA. UN USO NON APPROPRIATO POTREBBE DANNEGGIARE IL DISPOSITIVO

**Si dichiara che il dispositivo è conforme a MDR 745/2017 "Dispositivi medici
E' necessario segnalare qualsiasi incidente grave verificatosi in relazione al DM
al Produttore e le autorità competenti**